

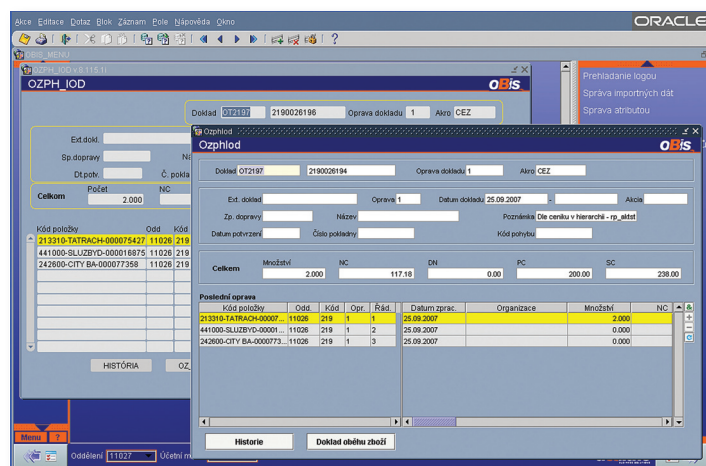
# JWASP FRAMEWORK

## MIGRACE FORMULÁŘŮ ORACLE FORMS DO JAZYKU JAVA

**Bud'te nezávislí na limitech technologie Oracle Forms! Neztrácejte čas hledáním tak málo dostupných, schopných vývojářů! Pracujte s formuláři v moderní a rozšířené technologii! Převeďte je do jazyku Java!**

### JWASP – CO UMÍ

- Rozvíjí aplikace v moderní a obecně rozšířené technologii a umožňuje:
  - postupný převod formulářů Oracle Forms do formulářů v jazyce Java bez nutnosti jednorázové a časově náročné migrace,
  - okamžité zahájení vývoje nových formulářů v jazyce Java,
  - paralelní fungování nových a převedených formulářů s existujícími formuláři v prostředí Oracle Forms.
- Zachovává totožné ovládání formulářů - přechod pro uživatele je nenáročný a intuitivní.



### JWASP – CO VÁM PŘINESE

- Využití JWasp v procesu migrace:
  - sníží náklady až o 80 % v porovnání s manuální migrací,
  - ušetří 2/3 času potřebného na celý migrační proces v porovnání s manuální migrací.
- Zlevní vývoj a nasazení nových verzí aplikací díky:
  - jednotné sadě formulářů pro různé operační systémy,
  - jednotné sadě formulářů pro různé jazykové verze,
  - využití technologie Java WebStart – zajišťuje automatickou aktualizaci klienta.
- Přinese komfortnější a rychlejší práci s novými a převedenými formuláři s mnoha možnostmi nastavení parametrů jako jsou:
  - dynamické nastavení šířky sloupců tabulky,
  - dynamické pořadí sloupců,
  - skrývání respektive zobrazení libovolného sloupce tabulky,
  - třídění dat podle jednoho či více sloupců,
  - schopnost vyhledávání dat zobrazených v tabulce je obdobná vyhledávání dat v produktech Microsoft (např. Excel),
  - export dat do formátu MS Excel, XML,
  - zobrazení tabulky dat přes celou obrazovku.

Dva totožné formuláře, každý používá jinou technologii. Vlevo Oracle Forms, vpravo JWasp. Oba provozované najednou v prostředí Oracle Forms.



### NAŠE SLUŽBY

- Audit stávající aplikace a odhad náročnosti migrace.
- Migrace Oracle Forms do prostředí JWasp.
- Reengineering vybraných formulářů směrem k SOA a následně převod do JWasp.
- Vývoj nových formulářů v prostředí JWasp.

### Kontaktujte nás

U&SLUNO a.s., Sadová 28, 702 00 Ostrava, Česká republika  
Tel.: +420 596 101 511, Fax: +420 596 101 523, E-mail: u-sluno@u-sluno.cz, www.u-sluno.cz